

# ESOFAGITIS EOSINOFÍLICA EN PACIENTE TRATADO CON INDUCCIÓN ORAL DE TOLERANCIA CON LECHE DE VACA.

Borja Segade J., Gómez Torrijos E., García Rodríguez R., Alfaya Ari T., de la Roca Pinzón F., García Rodríguez C. Sección de Alergia. Hospital General Universitario Ciudad Real.

La esofagitis eosinofílica (EoE) es una enfermedad inflamatoria crónica esofágica de etiología inmunoalérgica caracterizada por disfunción esofágica e infiltración de eosinófilos. En un grupo de pacientes está asociada a sensibilización alérgica a aeroalérgenos y/o alimentos. En los últimos años se han publicado casos de EoE en pacientes sometidos a protocolos de inducción oral de tolerancia (IOT) con leche.

Varón de 14 años .

**A.P:** Hiperreactividad bronquial con infecciones respiratorias. Sensibilización a epitelios de perro y gato. Alergia a proteínas de leche de vaca .

**A los 10 años de edad se somete a protocolo de IOT con leche de vaca, tolerando 250 cc. Durante el año siguiente a la finalización del protocolo se reduce la dosis diaria de leche a 125 cc y finalmente 75 cc por episodios frecuentes de prurito oral, náuseas y epigastralgia tras ingesta de leche, no controladas a pesar de antihistamínicos a diario. En una ocasión 1 episodio de anafilaxia tras ingesta de leche e ibuprofeno.**

**HA:** Hace 16 meses comienza con cuadros de **impactación alimentaria y atragantamientos 1-2 veces por semana que se resuelven con la ingesta de líquidos, por lo que nos consulta.**

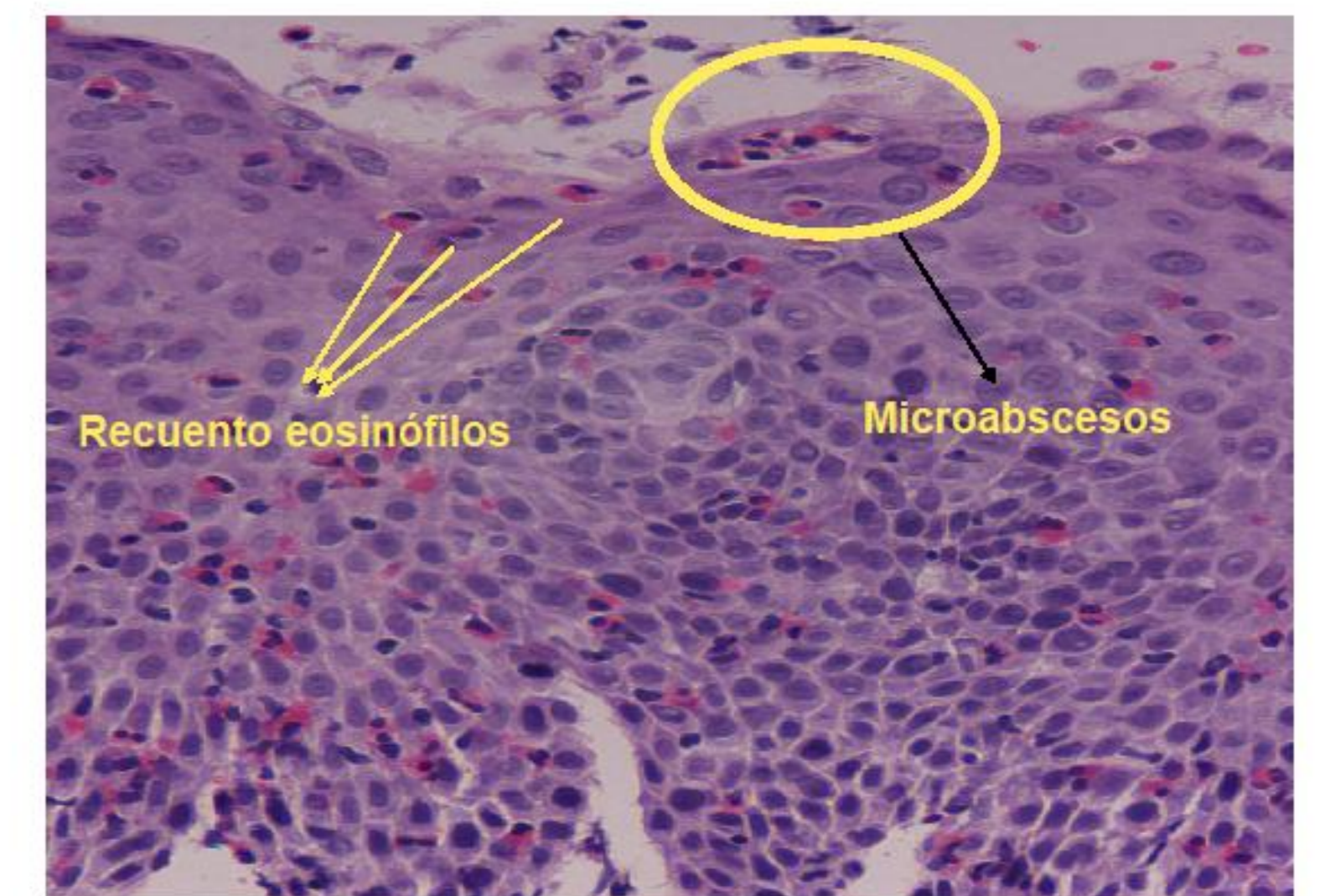


CON ESTA CLÍNICA Y LOS ANTECEDENTES MENCIONADOS

INICIAMOS TRATAMIENTO CON OMEPRAZOL 40 MG/ DÍA Y RETIRAMOS LECHE DE LA DIETA. SE PERMITEN TRAZAS. EN 1 MES EL PACIENTE QUEDA ASINTOMÁTICO

2 meses después

1ª ENDOSCOPIA Y BIOPSIA ESOFÁGICA: 30 EOSINÓFILOS CGA. SE AÑADE AL TRATAMIENTO FLUTICASONA DEGLUTIDA.



ANAFILAXIA EN VARIAS OCASIONES EN LOS 2 MESES SIGUIENTES CON LA INGESTA DE PLATOS QUE PODÍAN CONTENER TRAZAS DE LECHE., SE SUPRIMEN LAS TRAZAS DE LA DIETA .

4 meses después

2ª ENDOSCOPIA Y BIOPSIA ESOFÁGICA: 10-12 EOSINÓFILOS CGA. SE SUSPENDE FLUTICASONA Y SE MANTIENE IBP

### Ampliación del estudio alergológico:

-Pruebas cutáneas con batería alimentaria ( con alimentos implicados)

**POSITIVAS: LECHE DE VACA.**

**NEGATIVAS: PESCADOS, MARISCOS, HUEVO, LEGUMBRES, FRUTOS SECOS, ANISAKIS, LATEX.**

**-IGE específica.**

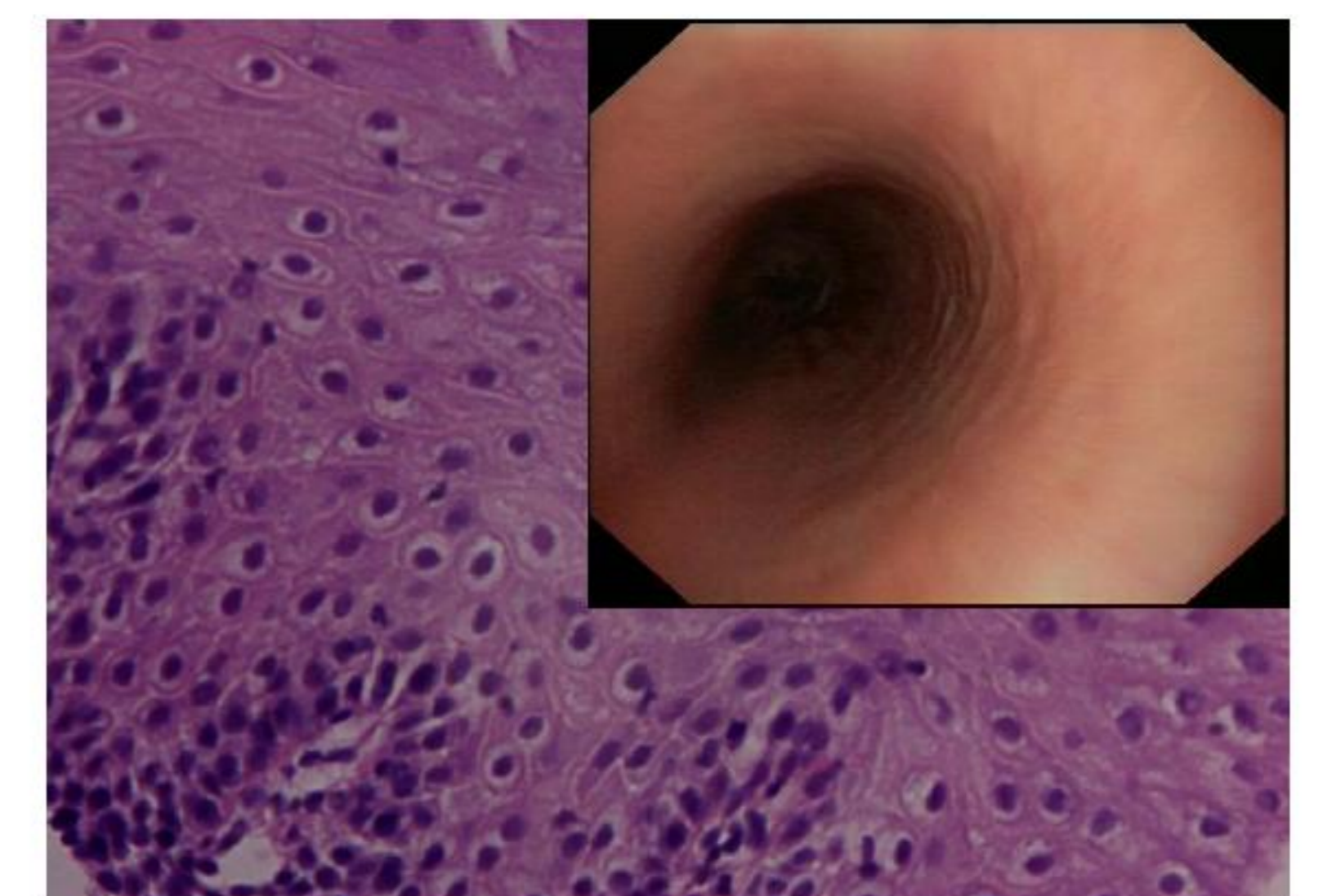
**NEGATIVAS: ARROZ, CALAMAR, ANISAKIS Y LATEX.**

**-Pruebas de exposición con arroz, calamar y huevo: negativas.**

**-Tryptasa sérica en rango normal.**

4 meses después

3ª ENDOSCOPIA: MUCOSA NORMAL Y BIOPSIA SIN INFILTRACIÓN DE EOSINÓFILOS.



## Conclusiones

Tras IOT con leche puede desarrollarse EoE en estos pacientes, como se ha publicado anteriormente.

Hemos objetivado la pérdida rápida de la tolerancia a leche tras suspender su administración, con reacciones inmediatas graves SÓLO con trazas.

La evolución clínica y anatomopatológica tras la retirada de la leche confirma a la leche como causa de la EoE.